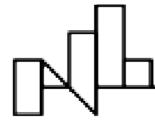


Iceland
Liechtenstein
Norway grants



Norway
grants

Nietoperze w zmieniającym się otoczeniu

®Marta Kepel / PTOPI Salamandra



Kiedy myślę „nietoperz”, widzę...
Która lub które opowieści na ich temat są Ci bliskie?



Nietoperze są...

CIEMNOLUBNE



Nietoperze są...
ECHOLOKUJĄCE

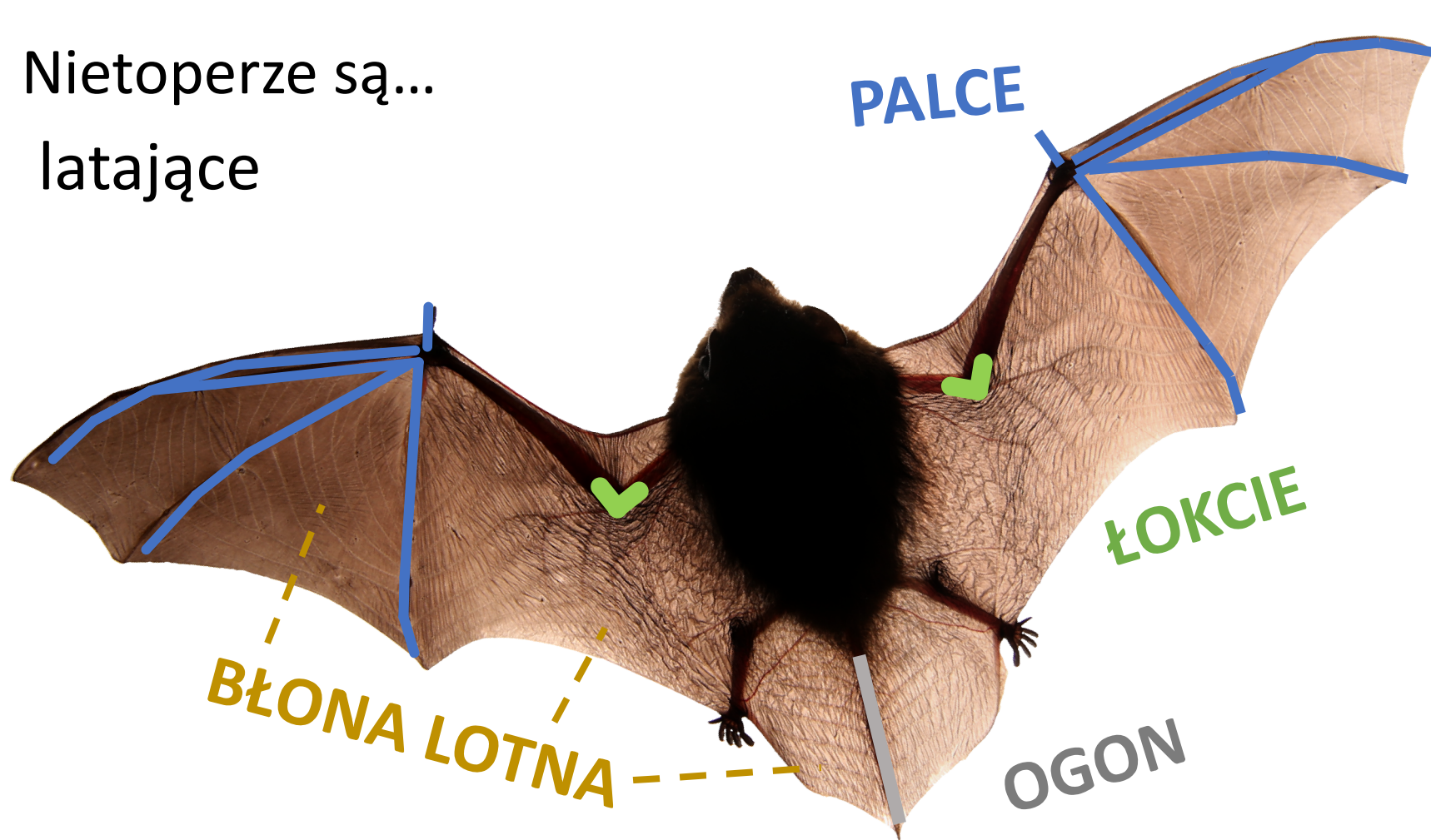


Nietoperze są...

OWADOŻERNE



Nietoperze są...
latające



Nietoperze są...

MAŁE



Nietoperze są...

MAŁE





Nietoperze są...
FUTRZASTYMI
SSAKAMI



Mroczak posrebrzany

Gacek brunatny



Nietoperze są...

RODZINNE

MŁODE

DOROSŁE



Nietoperze są...

RÓŻNORODNE

- W Polsce występuje aż 28 gatunków nietoperzy
- Najwięcej gatunków jest na południu kraju

Na slajdzie przedstawiono zaledwie 13 z nich.



Nietoperze są...

RÓŻNORODNE

- W Polsce występuje aż 28 gatunków nietoperzy
- Najwięcej gatunków jest na południu kraju

Na slajdzie przedstawiono zaledwie 13 z nich.





Nietoperze są... POWSZECHNE

Gdzie występują ?

- w lasach i nad polami
- w górach i na nizinach
- we wsiach, w miasteczkach a nawet w centrach dużych miast



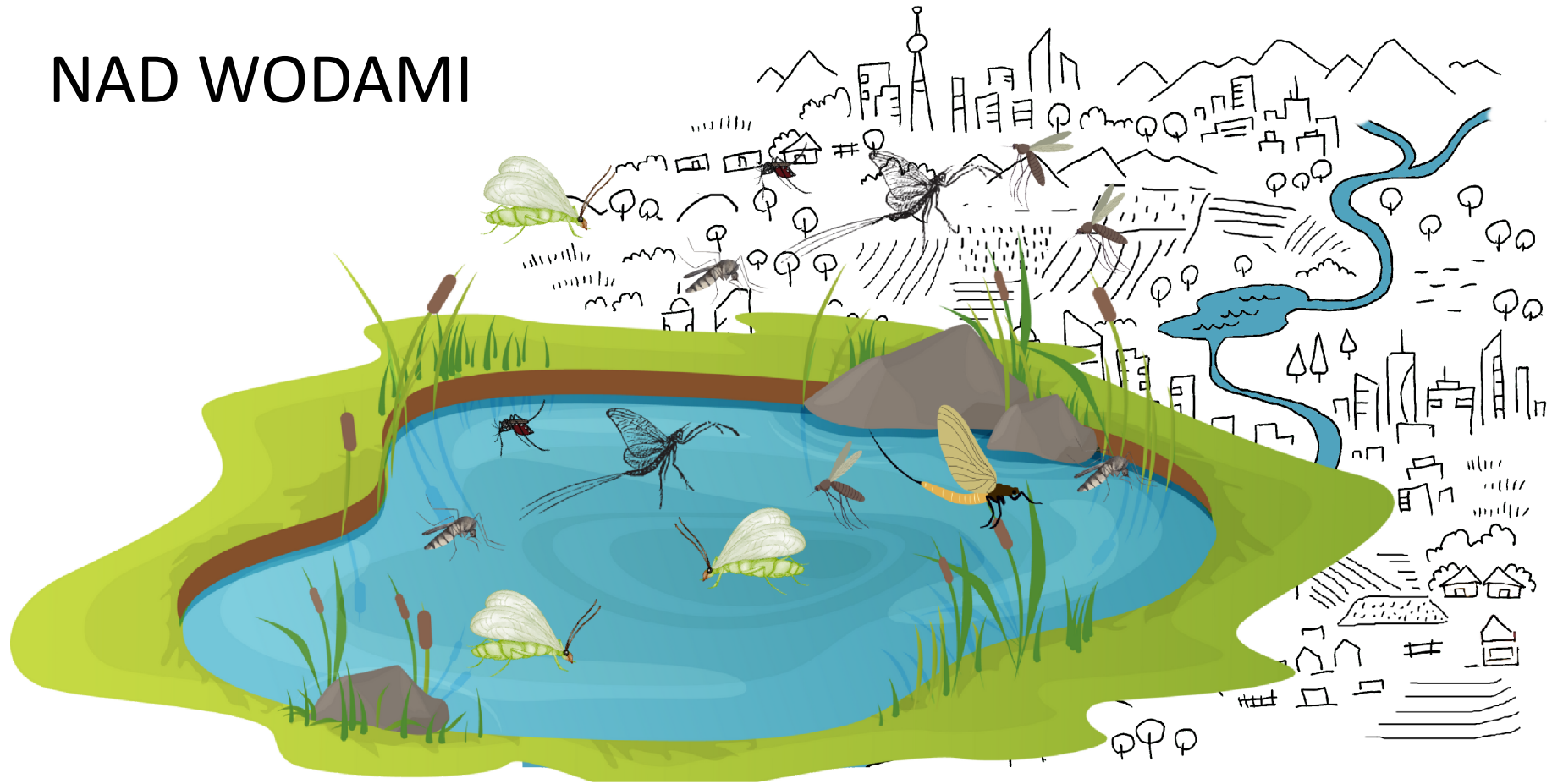
Gdzie występują?

NAD WODAMI



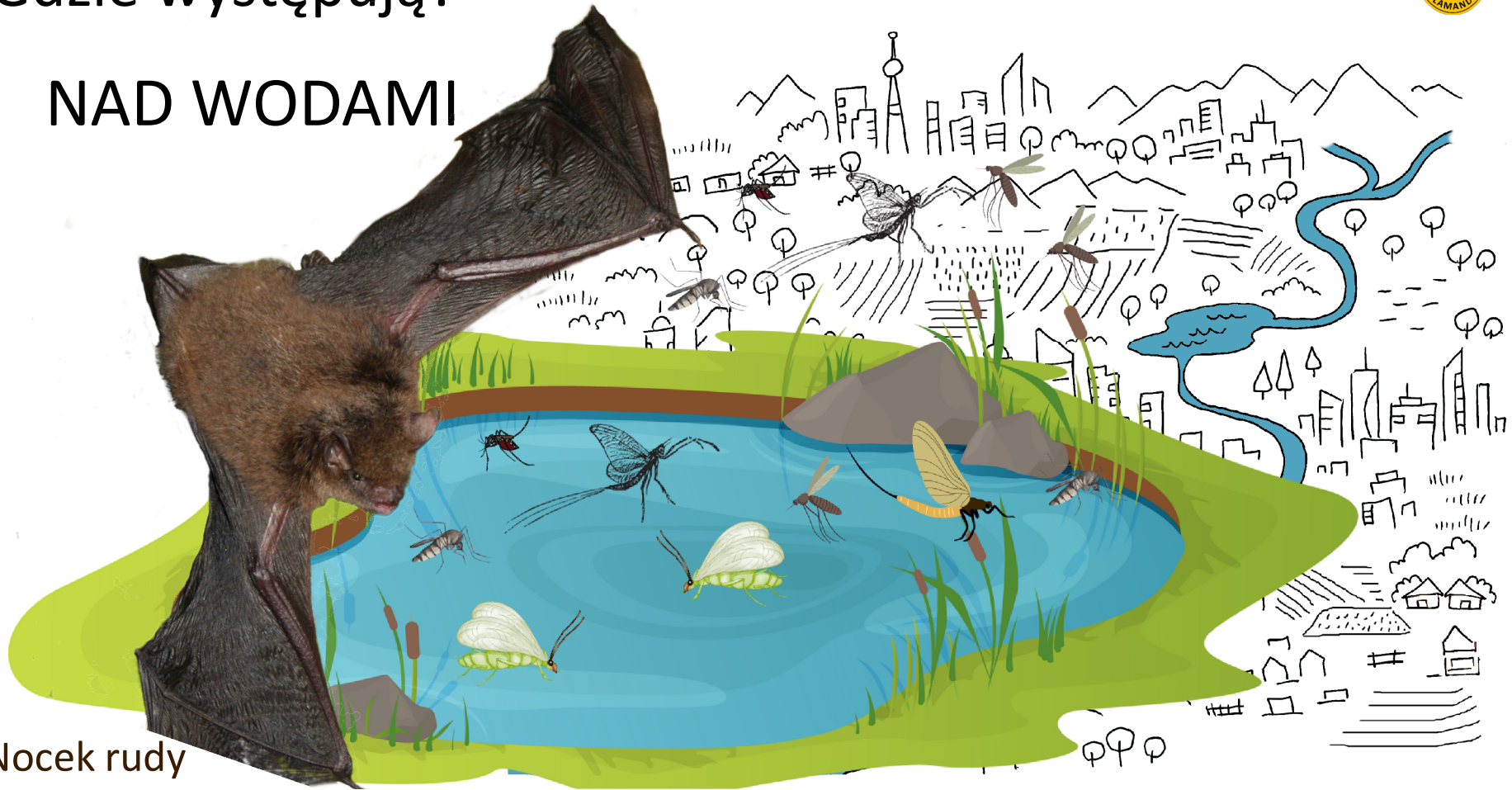
Gdzie występują?

NAD WODAMI



Gdzie występują?

NAD WODAMI



Nocek rudy

Gdzie występują?

NA TERENACH ZIELONYCH



Gdzie występują?

NA TERENACH
ZIELONYCH



Gdzie występują?

NA TERENACH
ZIELONYCH

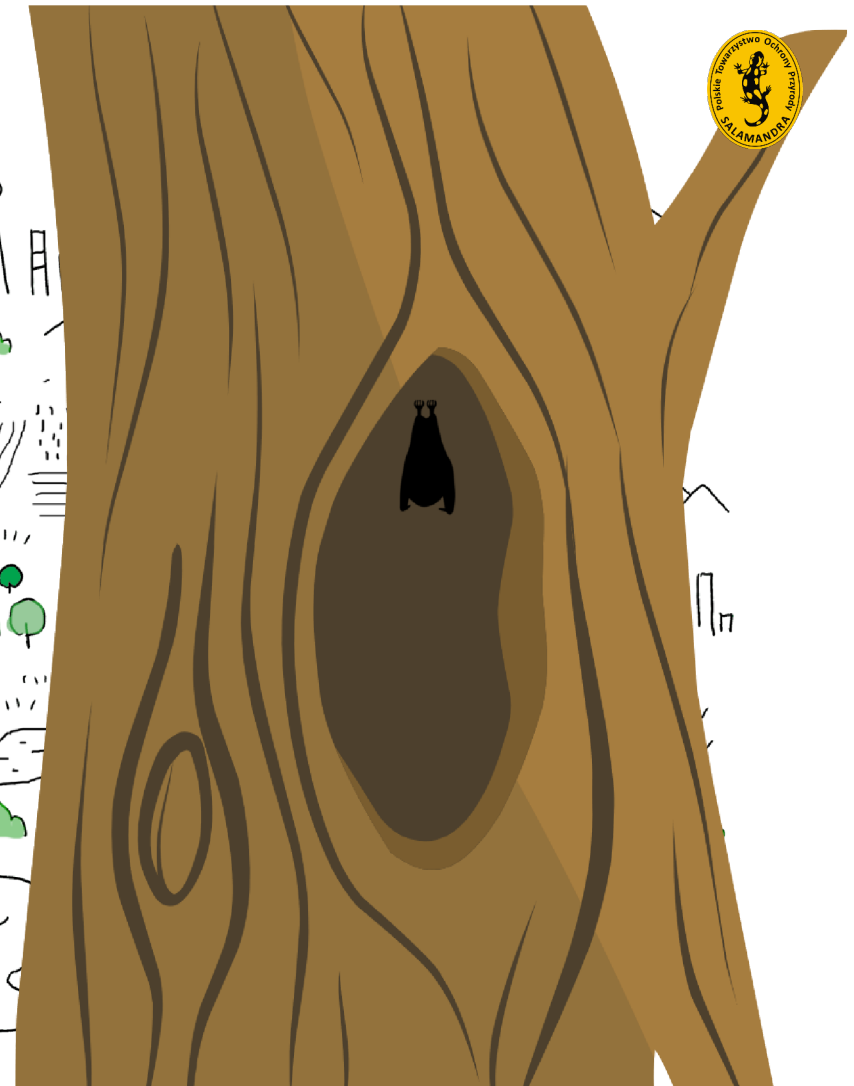
Nocek Natterera



Gdzie występują?

NA TERENACH ZIELONYCH

- w drzewach
dziuplastych,
spękanych lub
z odstającą korą



Gdzie występują?
W DRZEWACH



Gdzie występują?

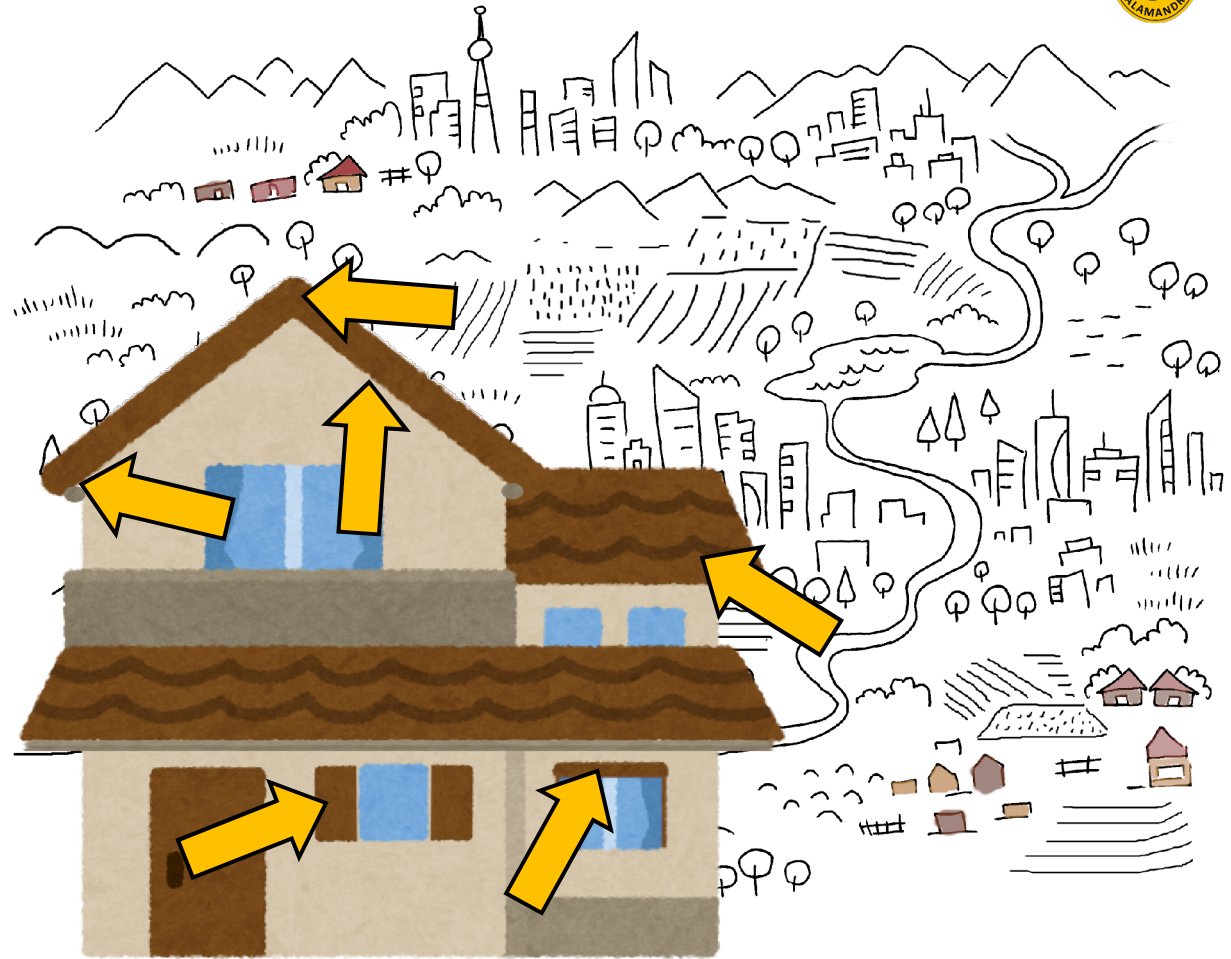
W BUDYNKACH



Gdzie występują?

W BUDYNKACH

- za rynną,
- pod dachówkami,
- między krokwią a elewacją,
- w warstwach dachu,
- w roletach zewnętrznych,
- za okiennicami,
- na strybach
- itp.



Gdzie występują?

W BUDYNKACH

- na strychach



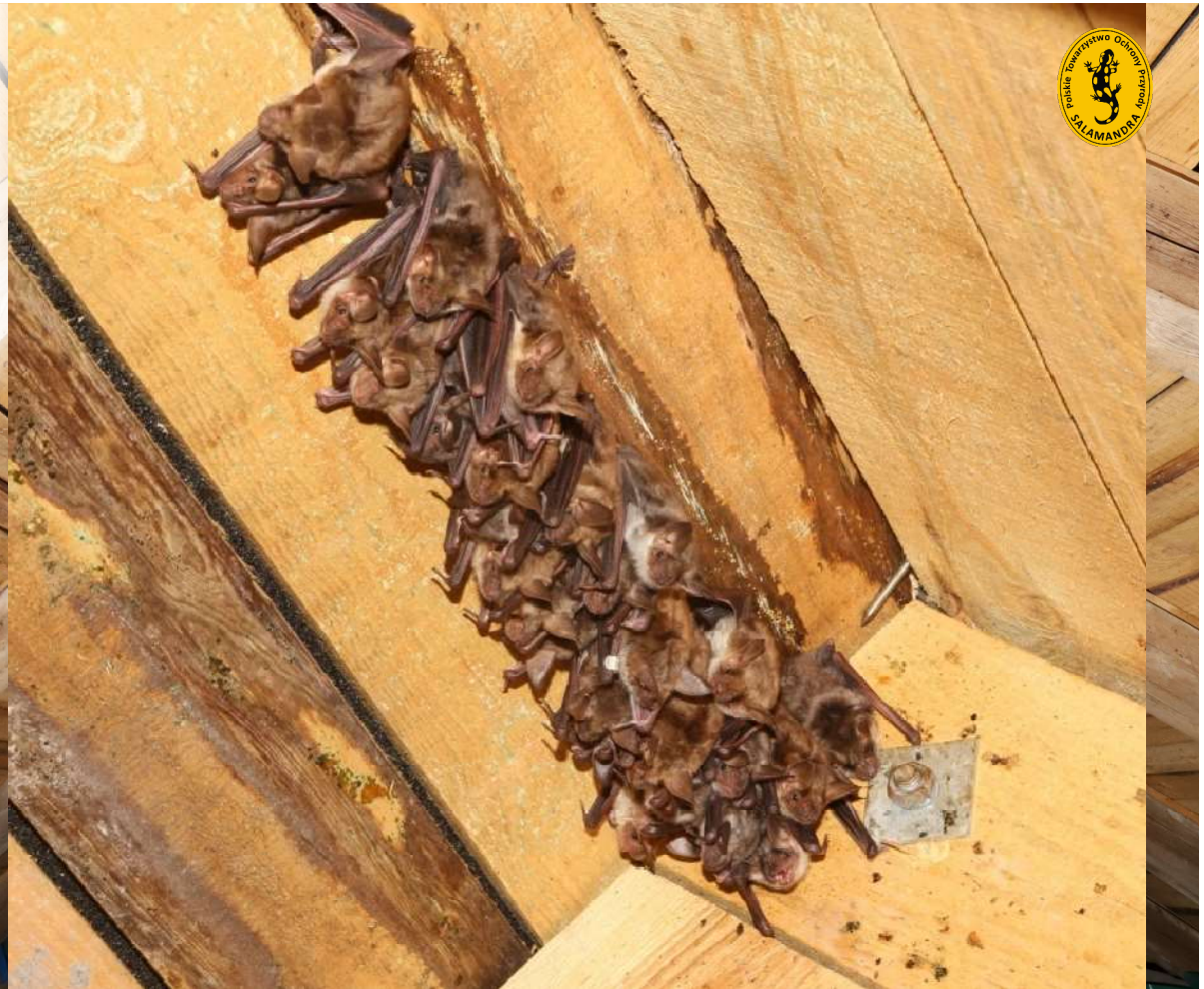
Gdzie występują?

W BUDYNKACH

- na strychach




OBSZAR NATURA 2000

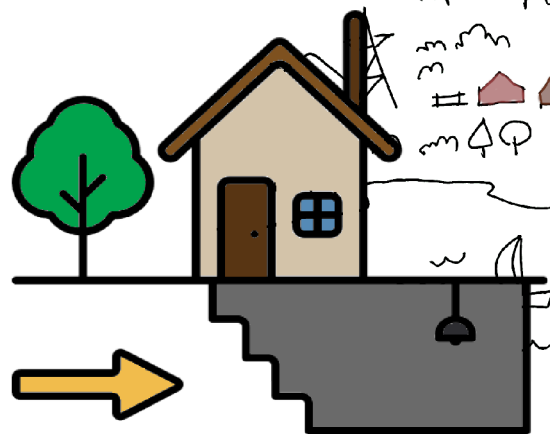
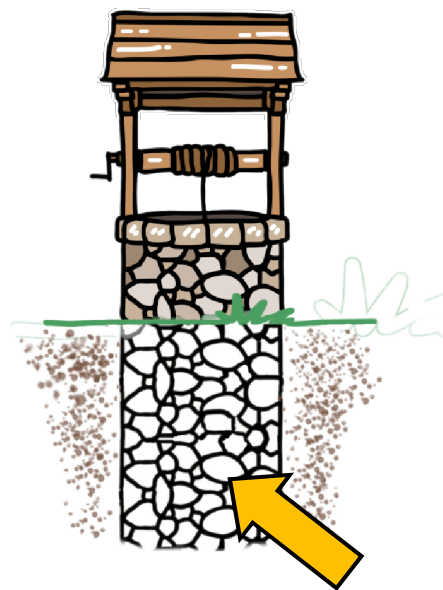


Nocek duży

Gdzie występują?

W BUDYNKACH

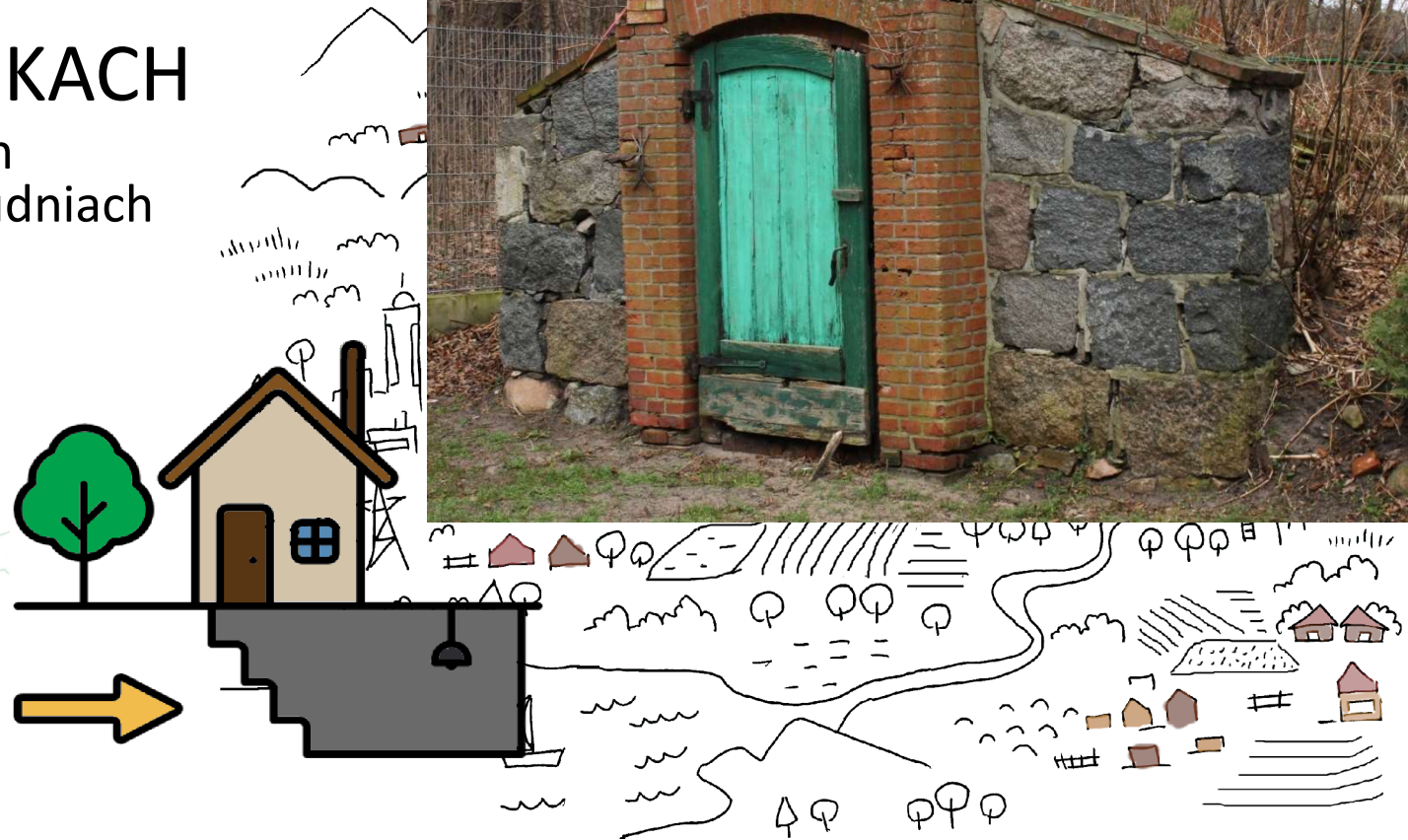
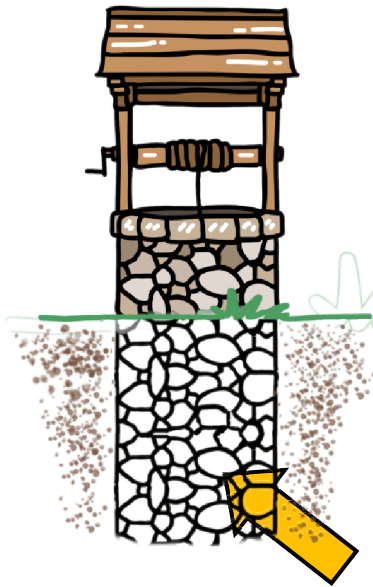
- w piwnicach i starych studniach



Gdzie występują?

W BUDYNKACH

- w piwnicach i starych studniach



Gdzie występują?

W BUDYNKACH

- w piwnicach i starych studniach



Nocek rudy

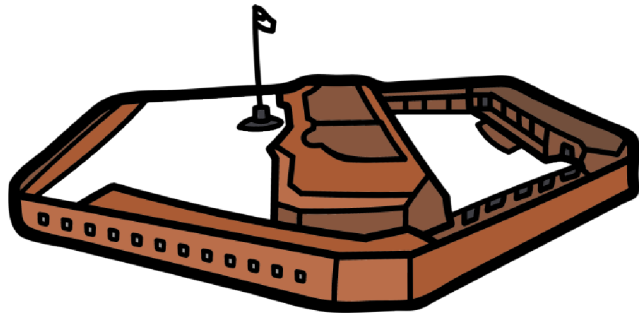
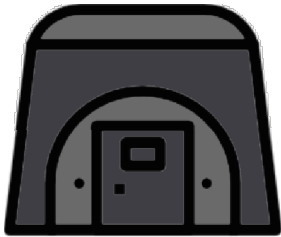


Nocek duży

Gdzie występują?

W BUDYNKACH

- w bunkrach i fortach

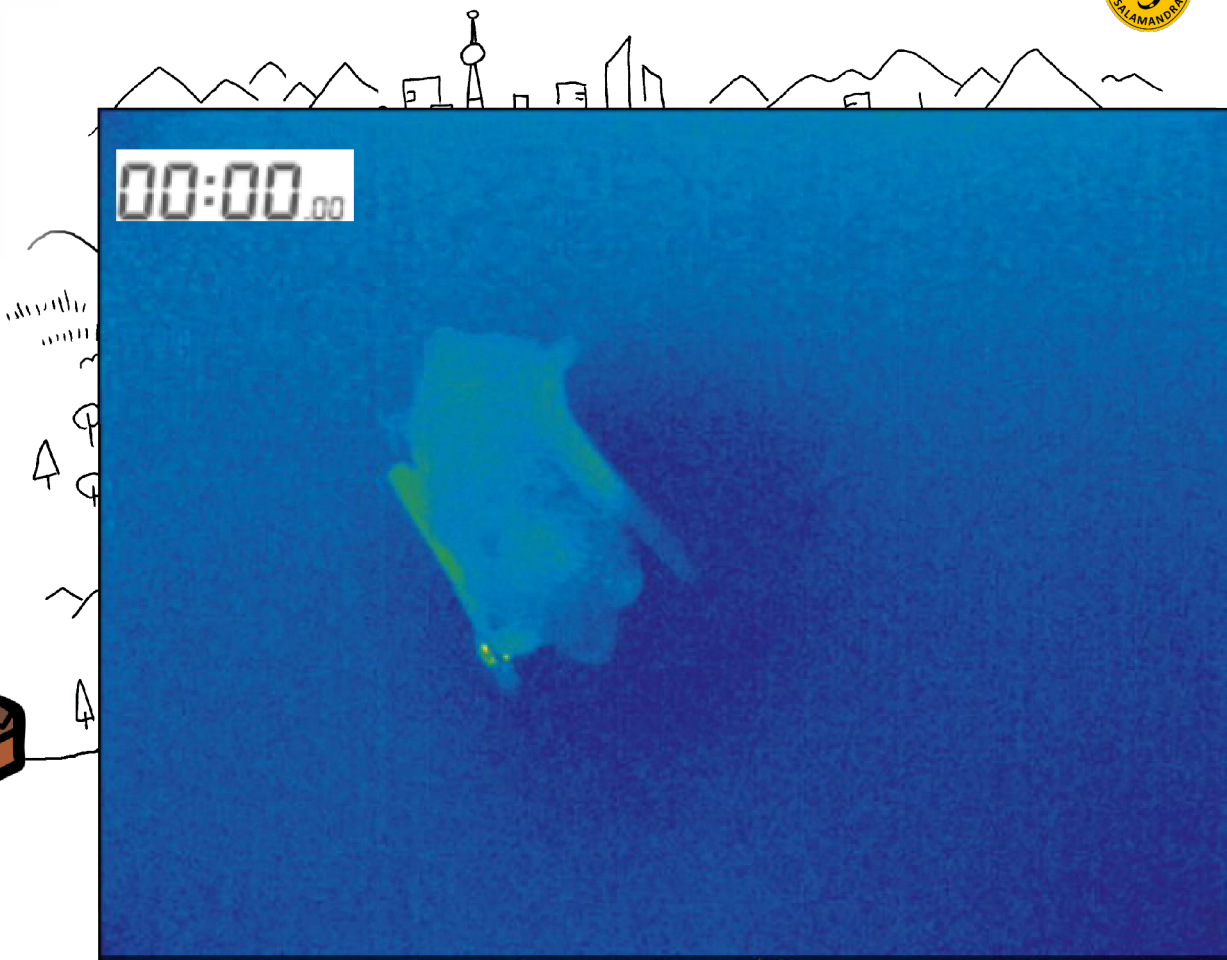
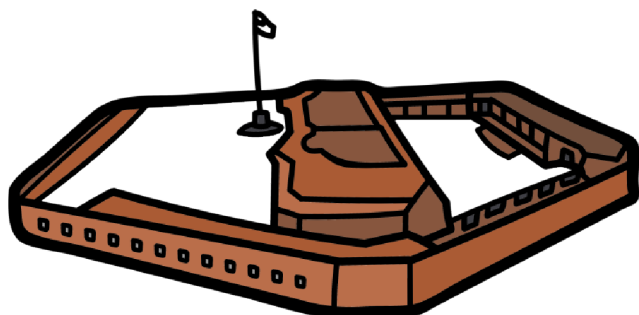




Gdzie występują?

W BUDYNKACH

- w bunkrach i fortach

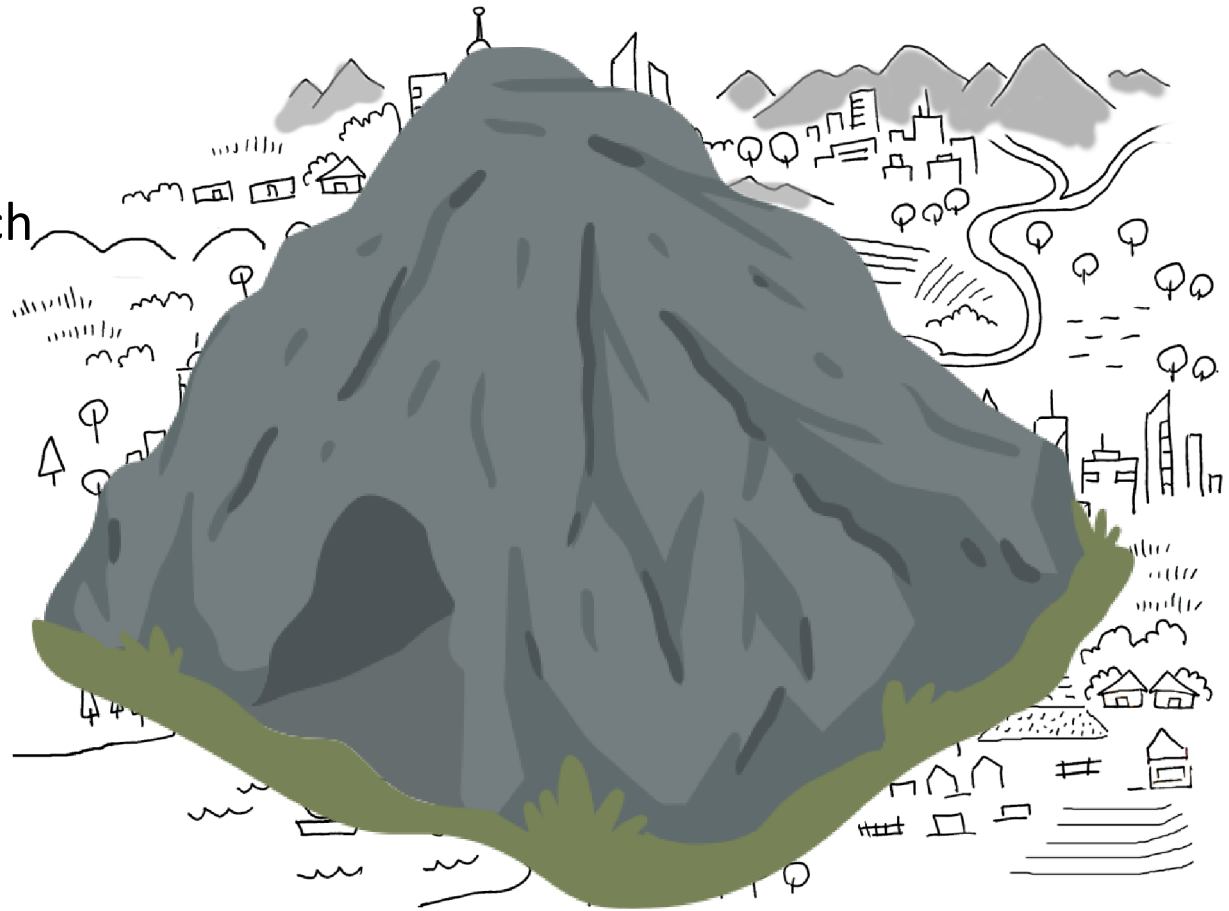


Gdzie występują?



W GÓRACH

- w jaskiniach
i szczelinach skalnych



Gdzie występują? W MIASTACH



Gdzie występują?

W MIASTACH

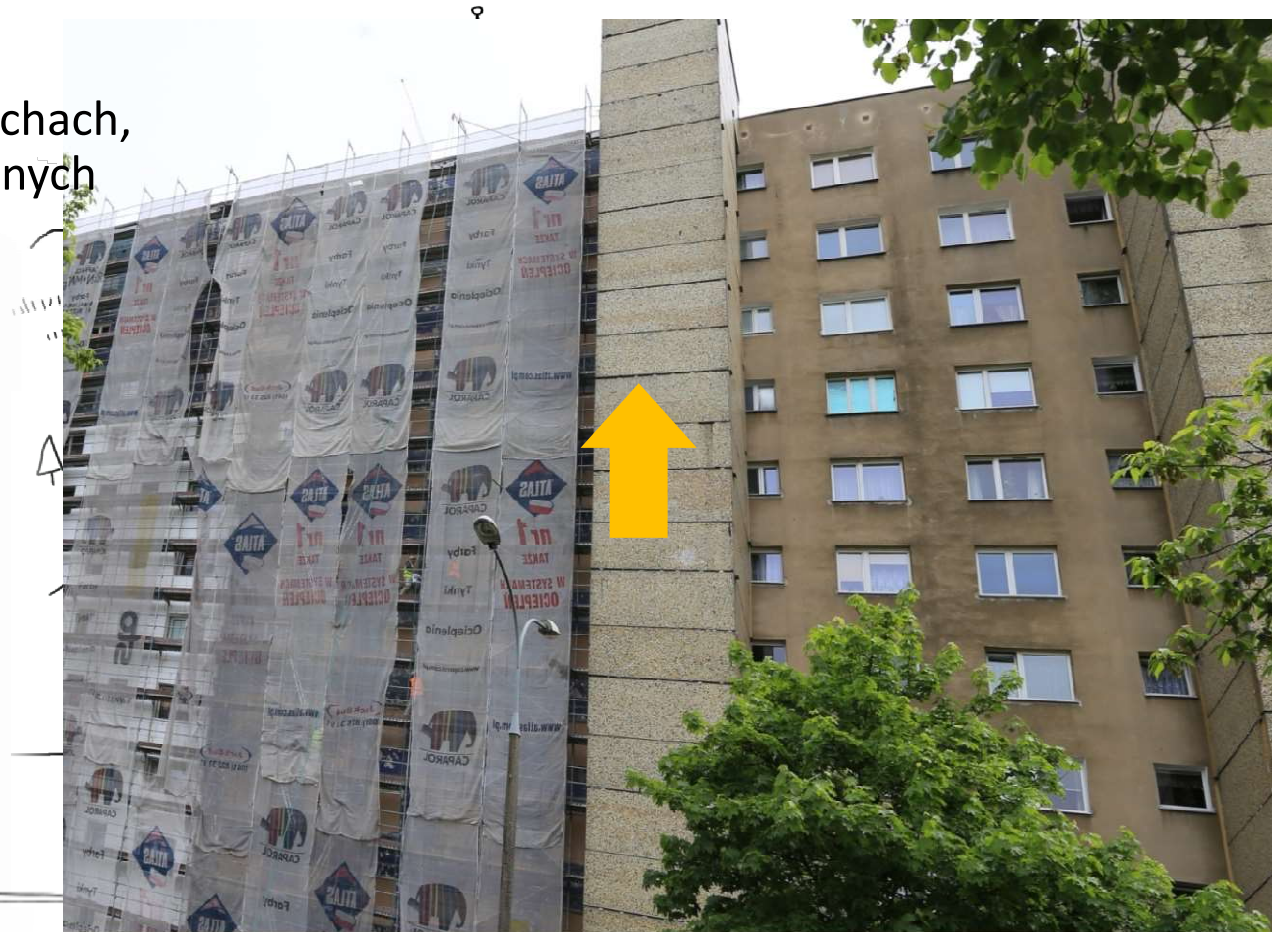
- za płytami, w stropodachach,
w szczelinach dylatacyjnych



Gdzie występują?

W MIASTACH

- za płytami, w stropodachach,
w szczelinach dylatacyjnych



Gdzie występują?

W MIASTACH

- za płytami, w stropodachach
w szczelinach dylatacyjnych

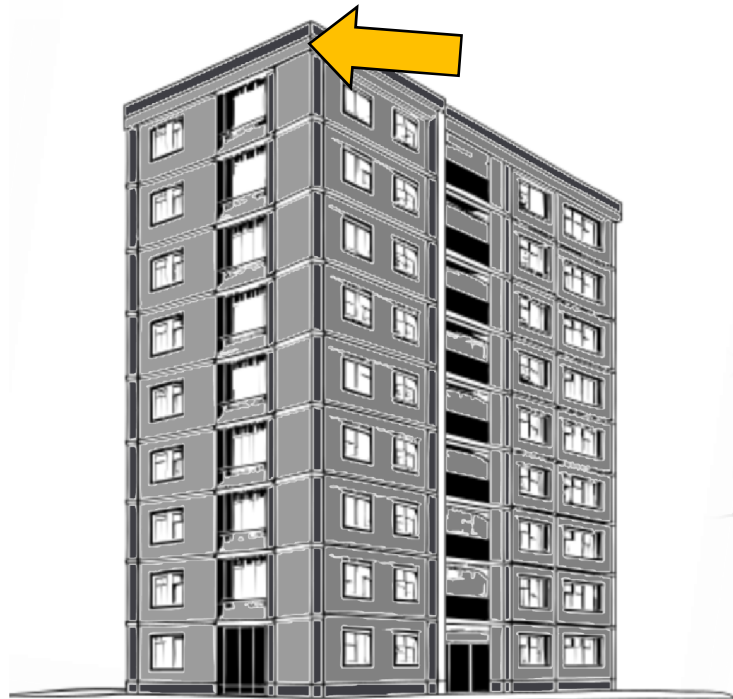




Gdzie występują?

W MIASTACH

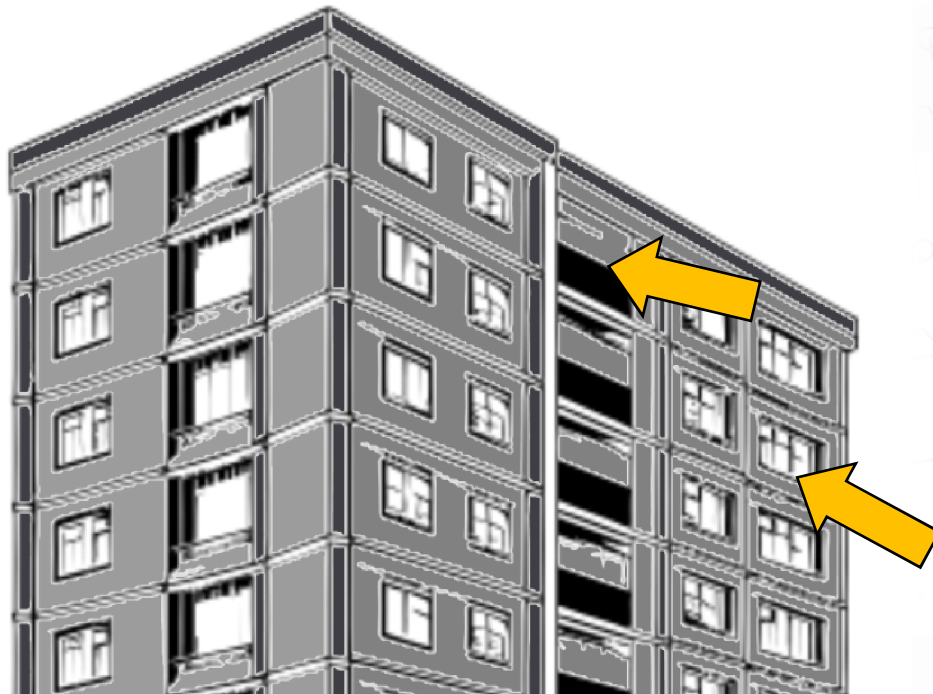
- za płytami, w stropodachach,
w szczelinach dylatacyjnych



Gdzie występują?

W MIASTACH

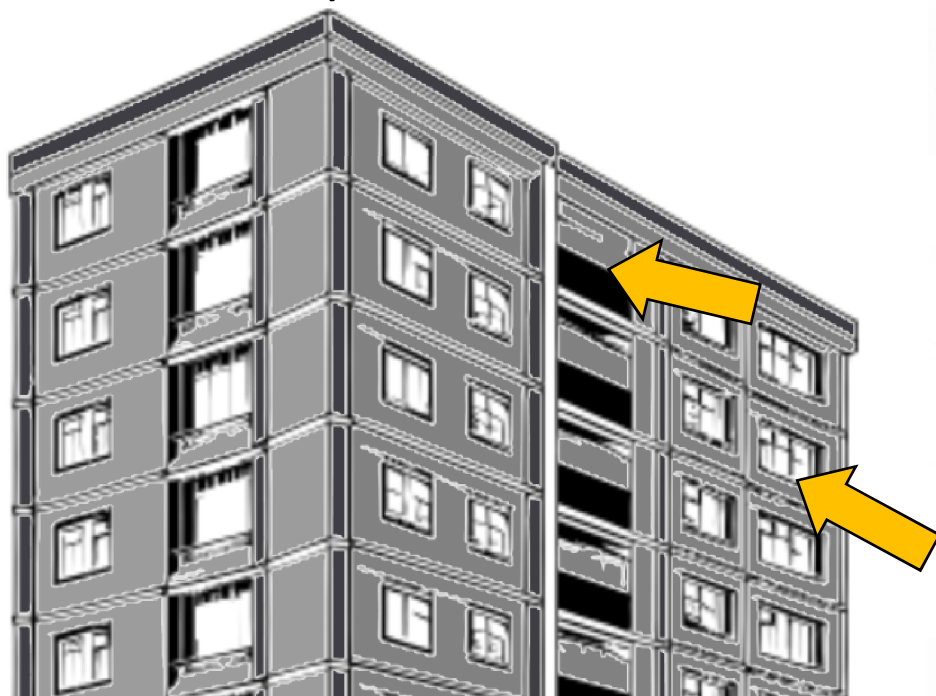
- na balkonach, pod parapetami lub w innych zakamarkach



Gdzie występują?

W MIASTACH

- na balkonach, pod parapetami lub w innych zakamarkach



Gdzie występują?

W MIASTACH

- na balkonach, pod parapetami lub w innych zakamarkach



Nietoperz lata po pokoju - co robić?



Co zrobić z nietoperzem latającym po pokoju?



604 83 65 83



film instruktażowy

Przewiń, aby poznać szczegółowe informacje

0:01 / 2:57



Prezentacja powstała w ramach projektu „GACEK – kompleksowy program podnoszenia świadomości społecznej na temat ekosystemów stanowiących siedliska nietoperzy”, dofinansowanego przez Islandię, Liechtenstein i Norwegię w ramach Mechanizmu Finansowego EOG i Norweskiego Mechanizmu Finansowego na lata 2014–2021 oraz z Budżetu Państwa. Za przedstawione treści odpowiada wyłącznie Polskie Towarzystwo Ochrony Przyrody „Salamandra”

Iceland
Liechtenstein
Norway grants

Norway
grants



Narodowy Fundusz
Ochrony Środowiska
i Gospodarki Wodnej

