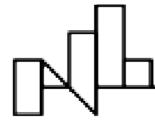


Iceland
Liechtenstein
Norway grants



Norway
grants

Nietoperze w zmieniającym się otoczeniu

®Marta Kepel / PTOPI Salamandra



Kiedy myślę „nietoperz”, widzę...
Która lub które opowieści na ich temat są Ci bliskie?



Nietoperze są...

CIEMNOLUBNE



Nietoperze są...
ECHOLOKUJĄCE

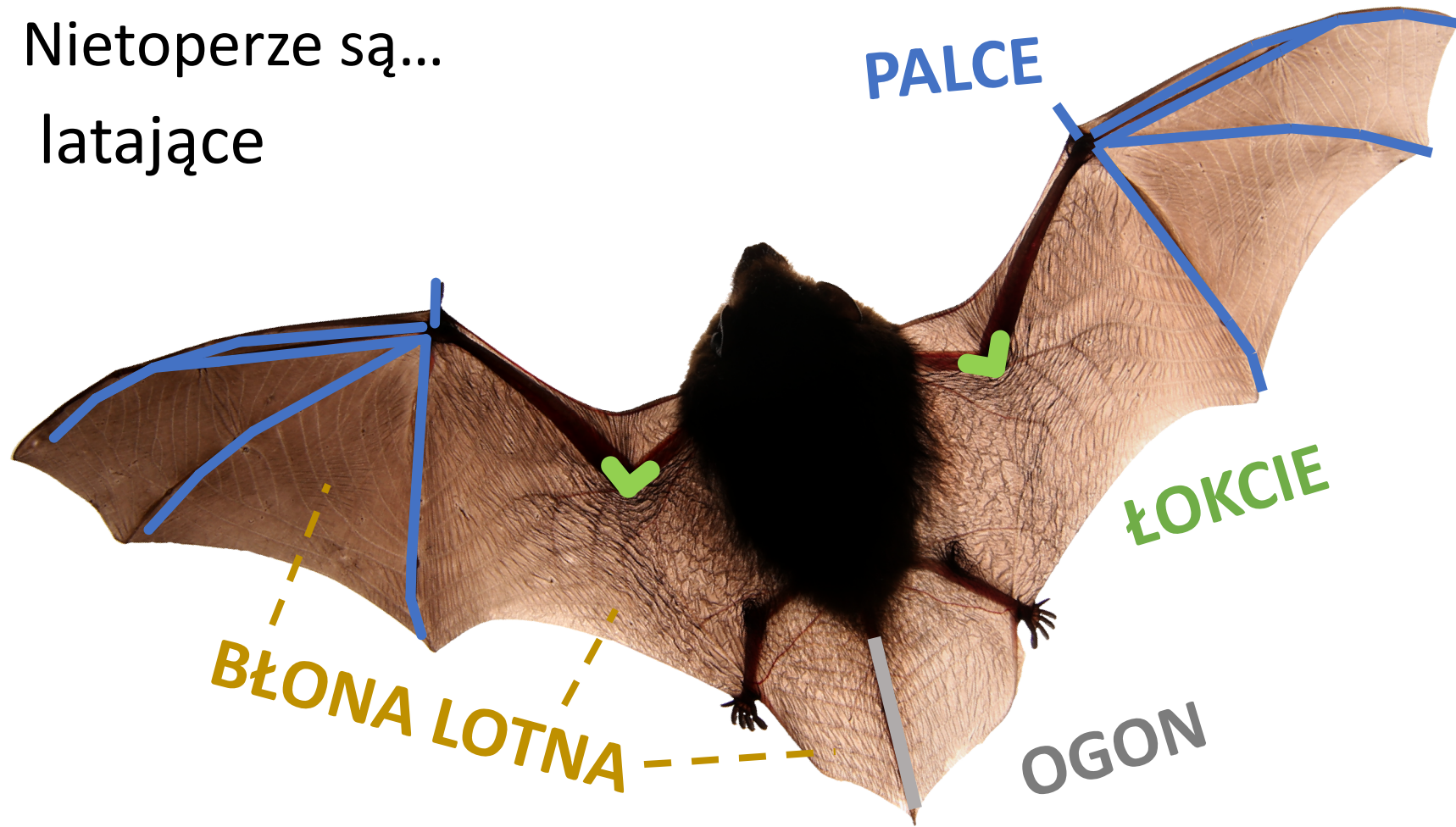


Nietoperze są...

OWADOŻERNE



Nietoperze są...
latające



Nietoperze są...

MAŁE



Nietoperze są...

MAŁE





Nietoperze są...
**FUTRZASTYMI
SSAKAMI**



Mroczak posrebrzany

Gacek brunatny



Nietoperze są...

RODZINNE

MŁODE

DOROSŁE



Nietoperze są...

RÓŻNORODNE

- W Polsce występuje aż 28 gatunków nietoperzy
- Najwięcej gatunków jest na południu kraju

Na slajdzie przedstawiono zaledwie 13 z nich.



Nietoperze są...

RÓŻNORODNE

- W Polsce występuje aż 28 gatunków nietoperzy
- Najwięcej gatunków jest na południu kraju

Na slajdzie przedstawiono zaledwie 13 z nich.





Nietoperze są... POWSZECHNE

Gdzie występują ?

- w lasach i nad polami
- w górach i na nizinach
- we wsiach, w miasteczkach a nawet w centrach dużych miast



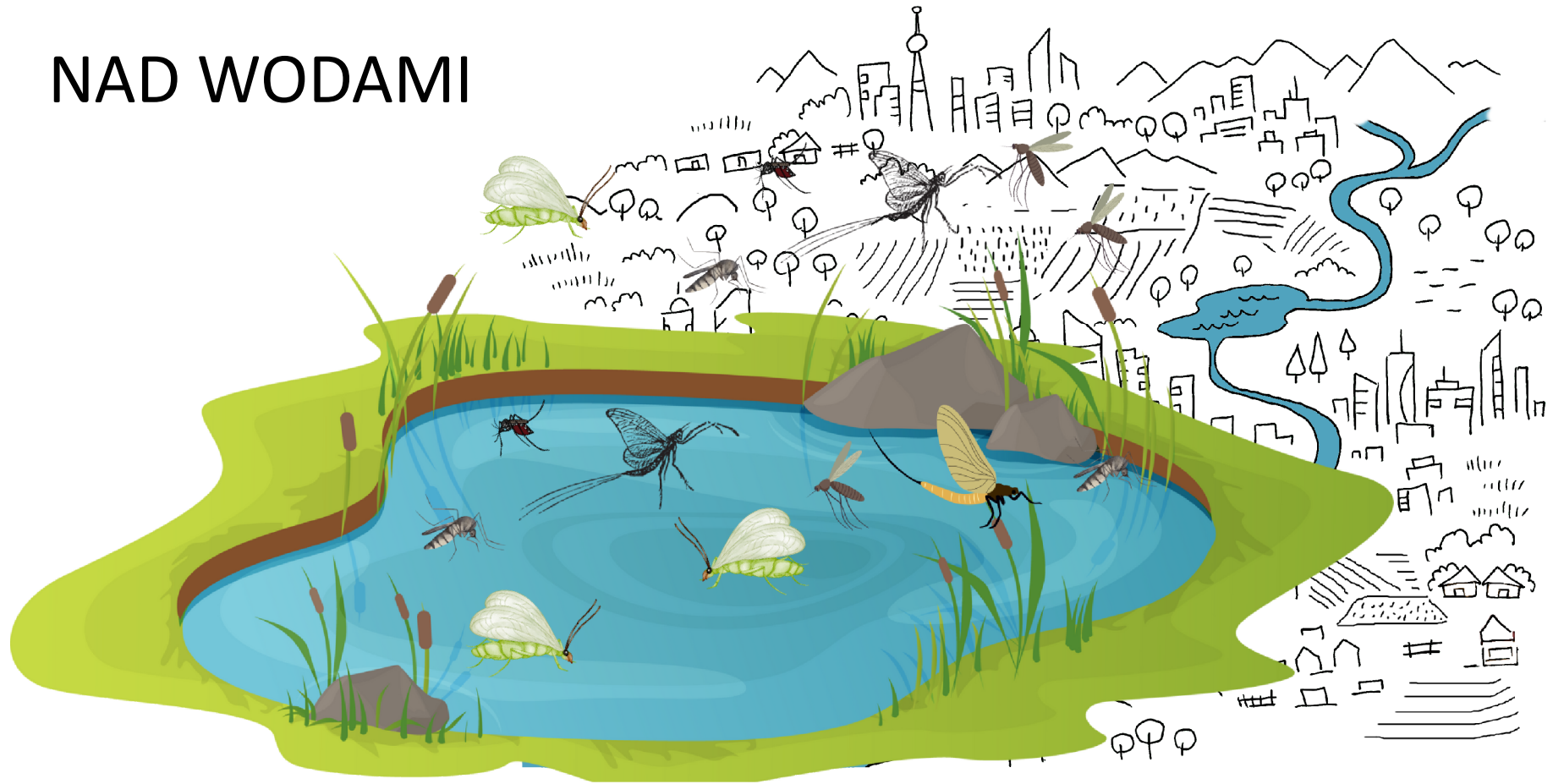
Gdzie występują?

NAD WODAMI



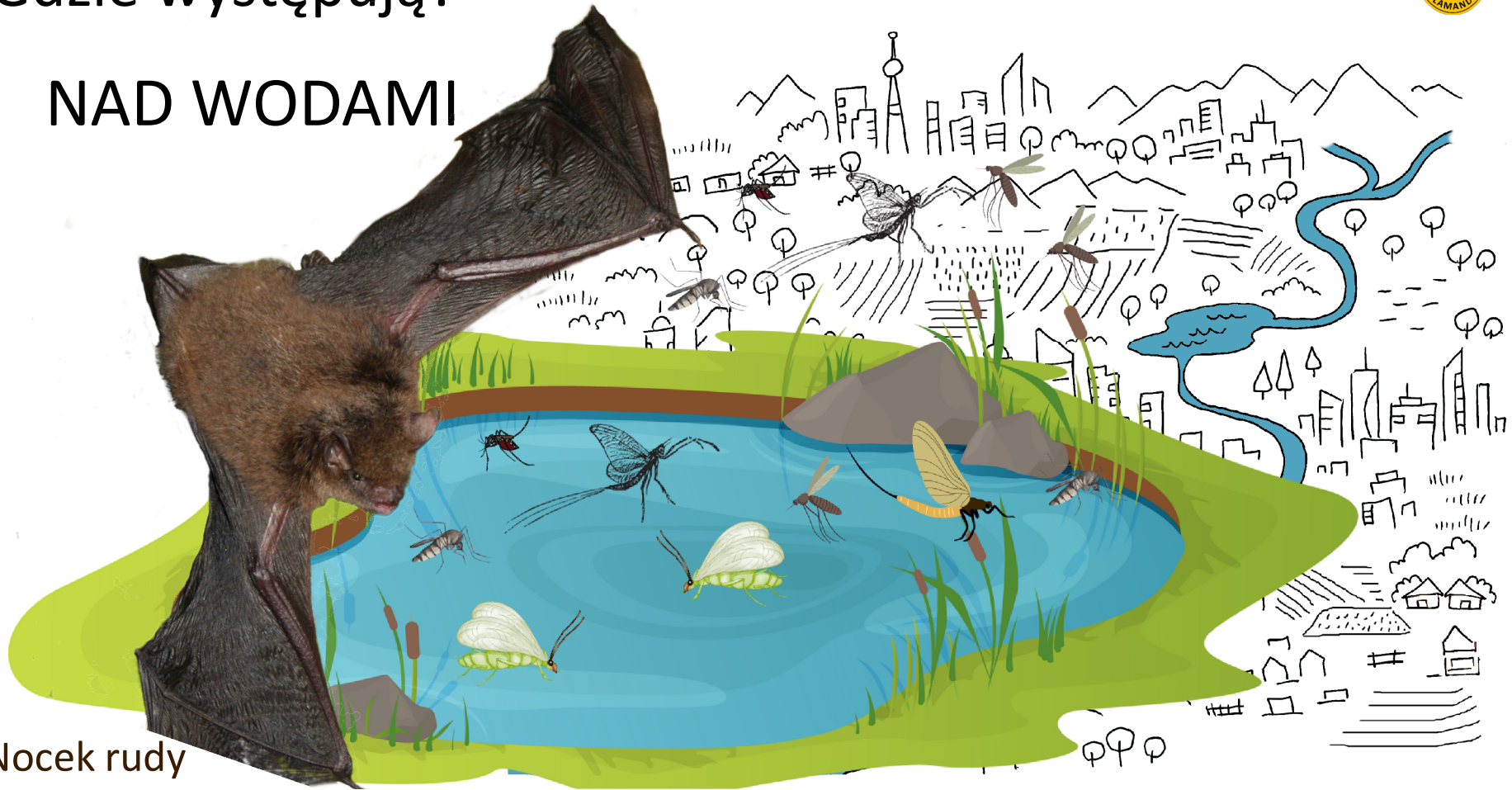
Gdzie występują?

NAD WODAMI



Gdzie występują?

NAD WODAMI



Nocek rudy

Gdzie występują?

NA TERENACH ZIELONYCH



Gdzie występują?

NA TERENACH
ZIELONYCH



Gdzie występują?

NA TERENACH
ZIELONYCH

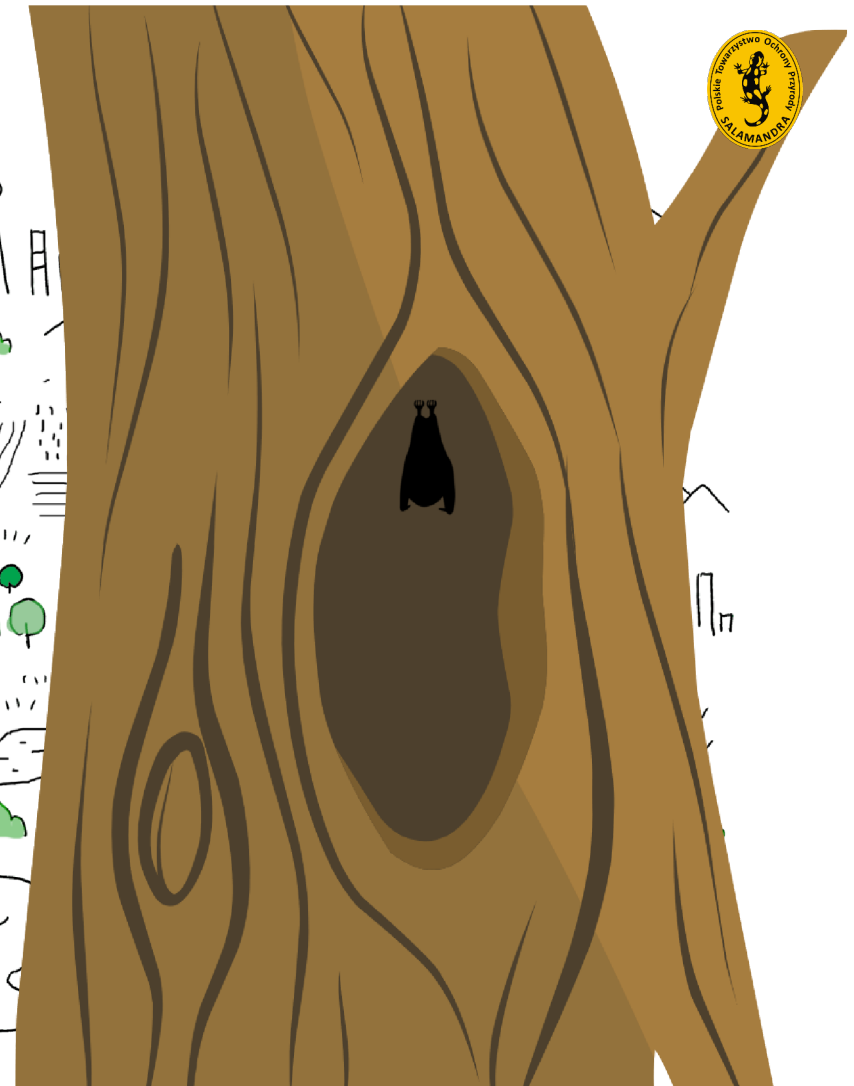
Nocek Natterera



Gdzie występują?

NA TERENACH ZIELONYCH

- w drzewach
dziuplastych,
spękanych lub
z odstającą korą



Gdzie występują?
W DRZEWACH



Gdzie występują?
W DRZEWACH



Gdzie występują?
W DRZEWACH



Gdzie występują?

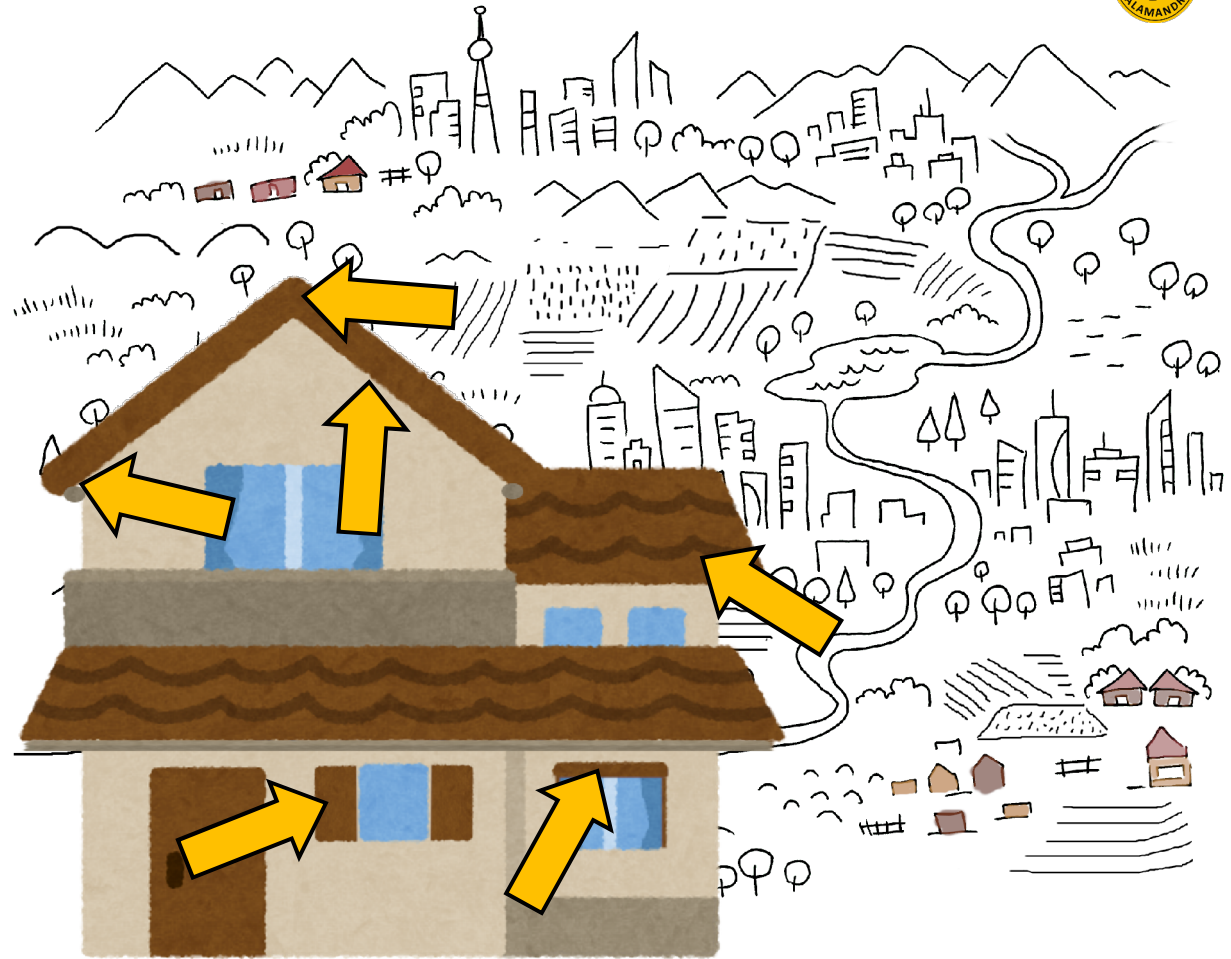
W BUDYNKACH



Gdzie występują?

W BUDYNKACH

- za rynną,
- pod dachówkami,
- między krokwią a elewacją,
- w warstwach dachu,
- w roletach zewnętrznych,
- za okiennicami,
- na strybach
- itp.



Gdzie występują?

W BUDYNKACH

- na strychach



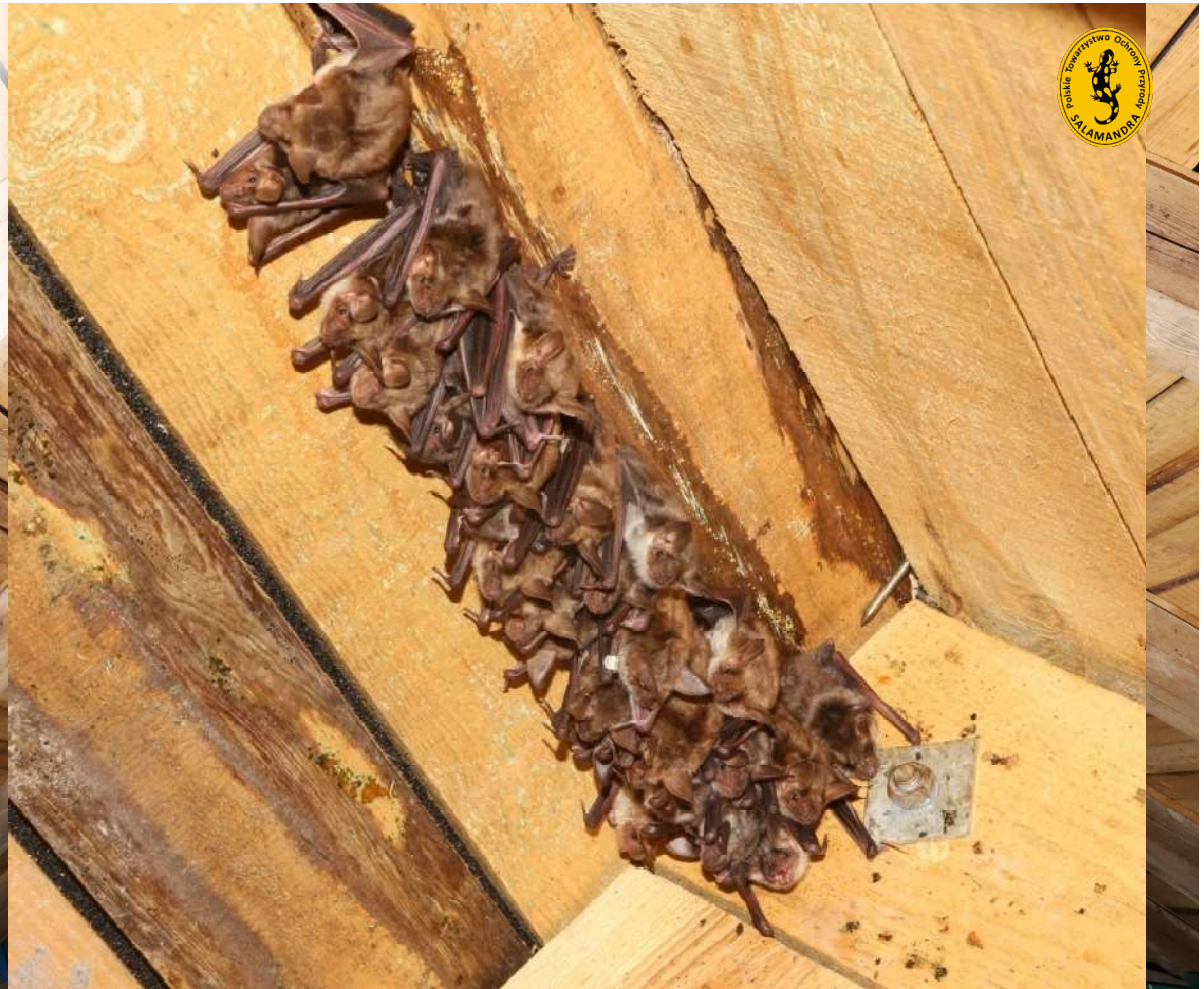
Gdzie występują?

W BUDYNKACH

- na strychach




OBSZAR NATURA 2000



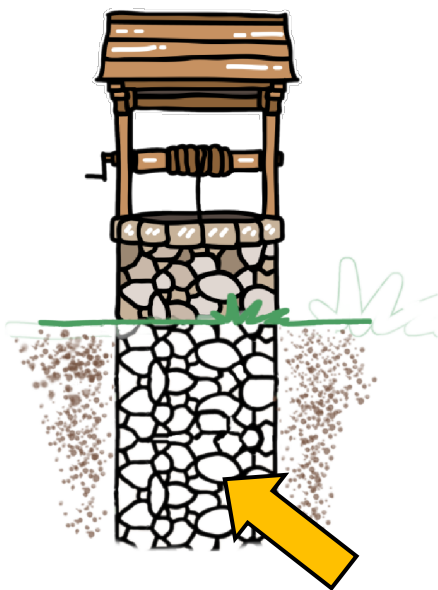
Nocek duży



Gdzie występują?

W BUDYNKACH

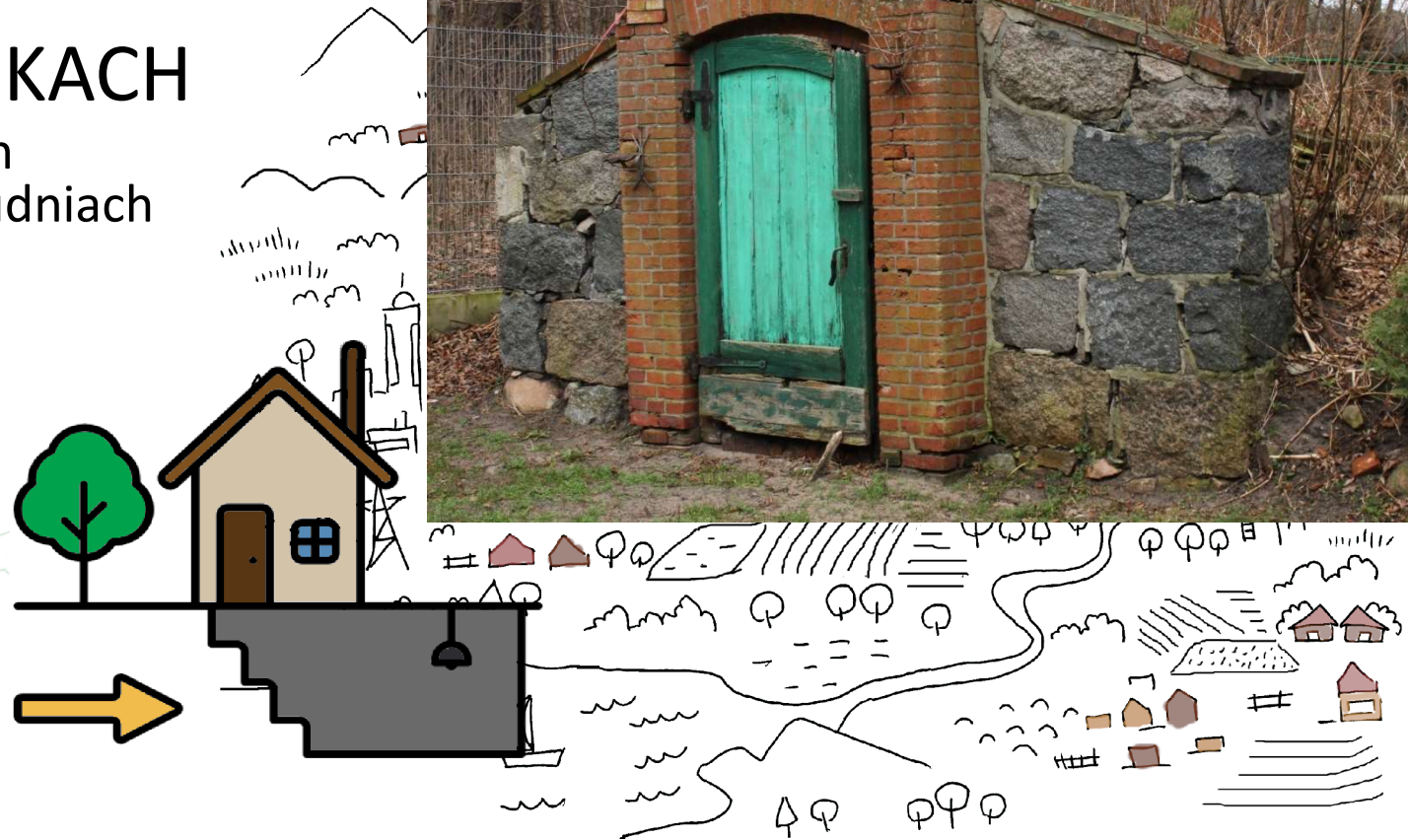
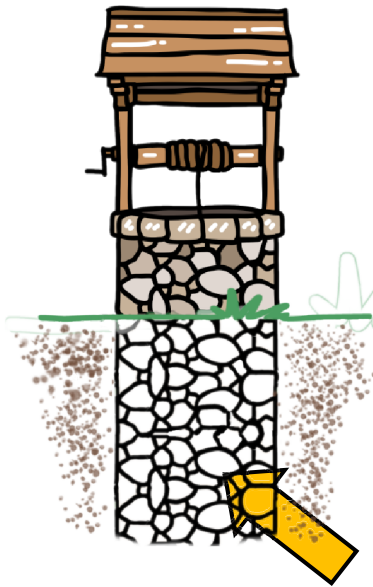
- w piwnicach i starych studniach



Gdzie występują?

W BUDYNKACH

- w piwnicach i starych studniach



Gdzie występują?

W BUDYNKACH

- w piwnicach i starych studniach



Nocek rudy

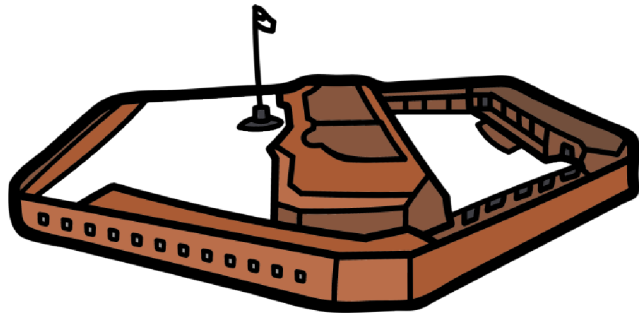
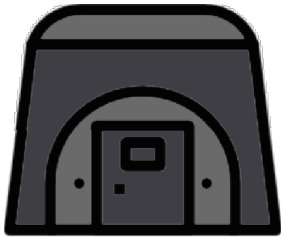


Nocek duży

Gdzie występują?

W BUDYNKACH

- w bunkrach i fortach

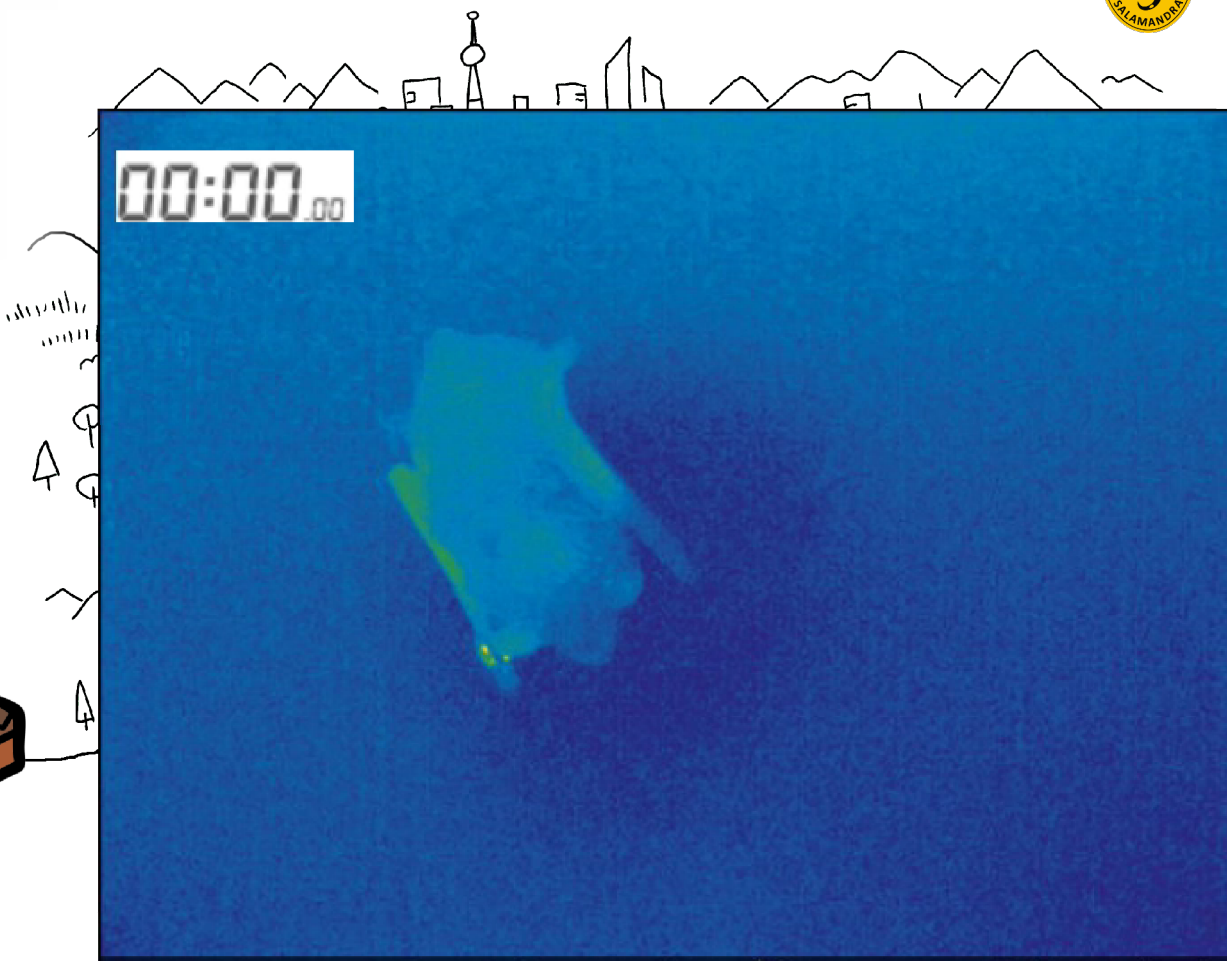
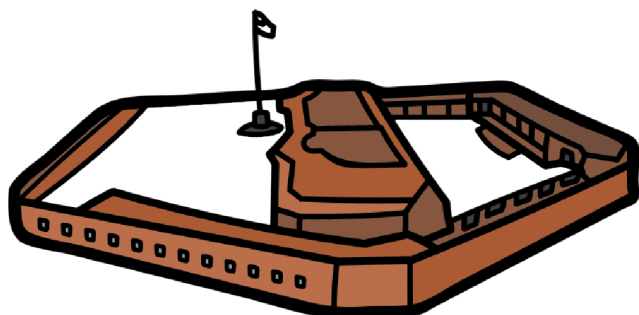




Gdzie występują?

W BUDYNKACH

- w bunkrach i fortach

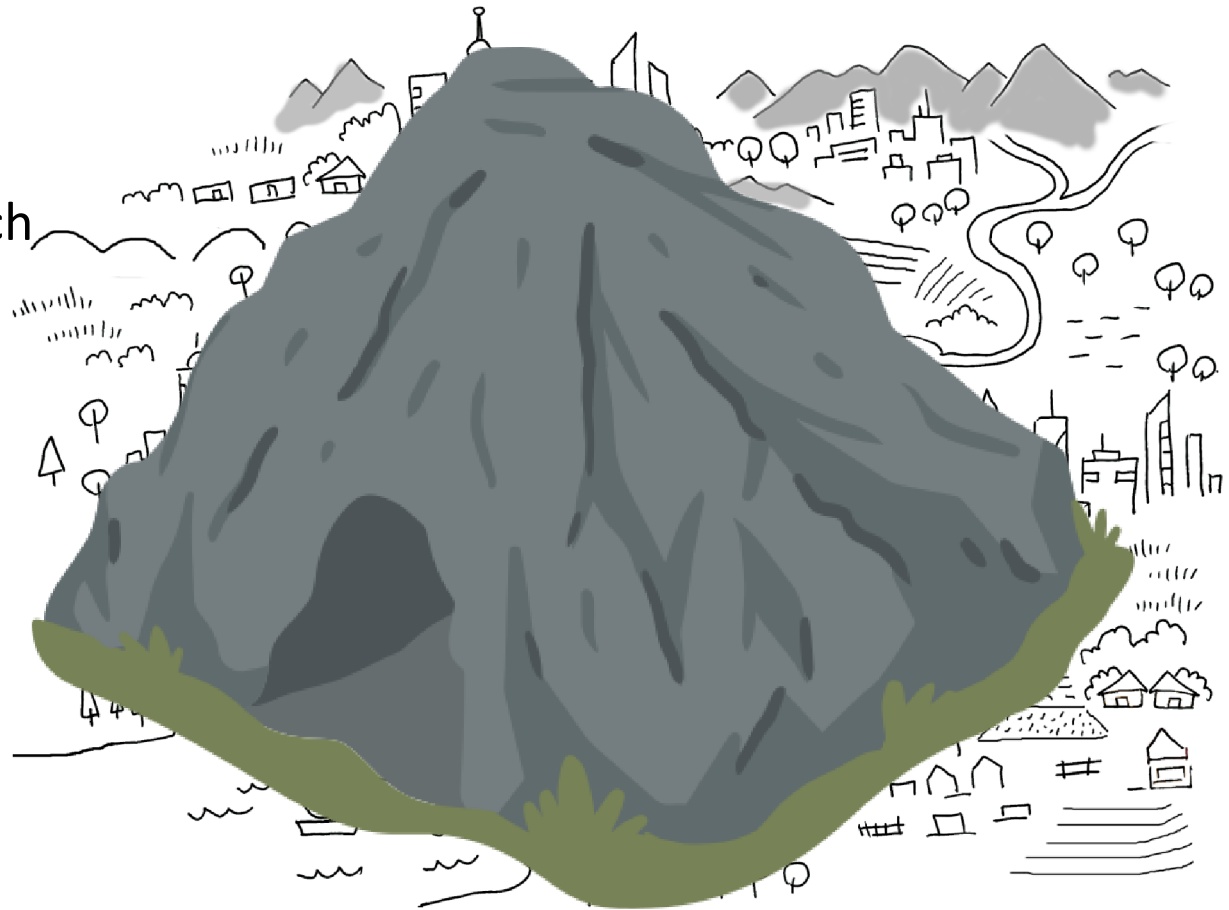


Gdzie występują?



W GÓRACH

- w jaskiniach
i szczelinach skalnych



Gdzie występują? W MIASTACH





Gdzie występują?

W MIASTACH

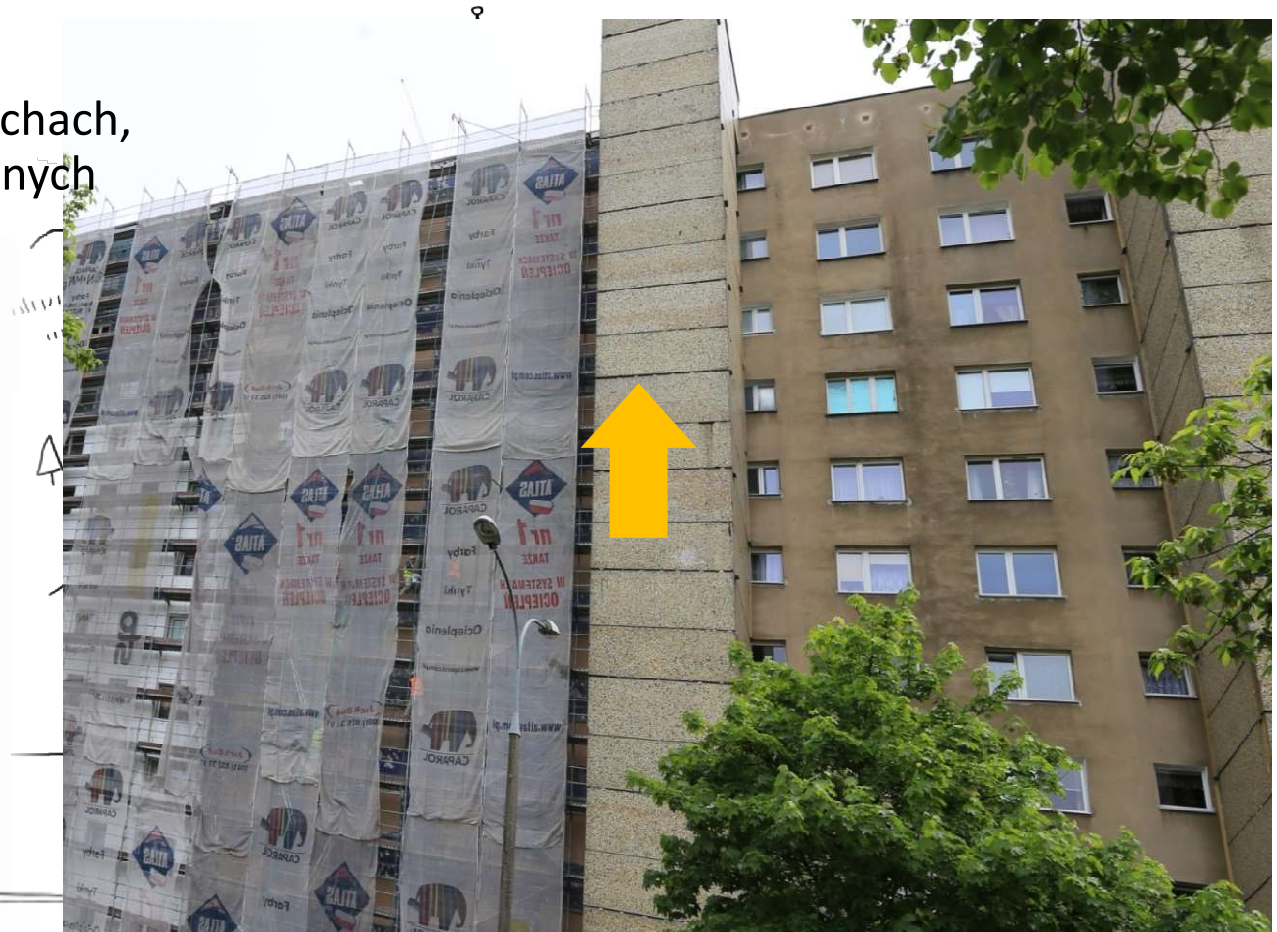
- za płytami, w stropodachach,
w szczelinach dylatacyjnych



Gdzie występują?

W MIASTACH

- za płytami, w stropodachach,
w szczelinach dylatacyjnych



Gdzie występują?

W MIASTACH

- za płytami, w stropodachach
w szczelinach dylatacyjnych

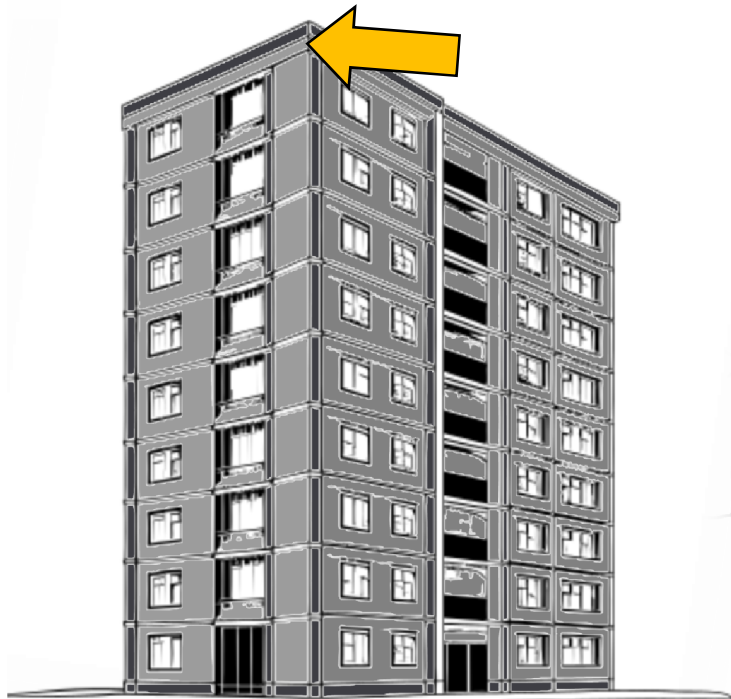




Gdzie występują?

W MIASTACH

- za płytami, w stropodachach,
w szczelinach dylatacyjnych

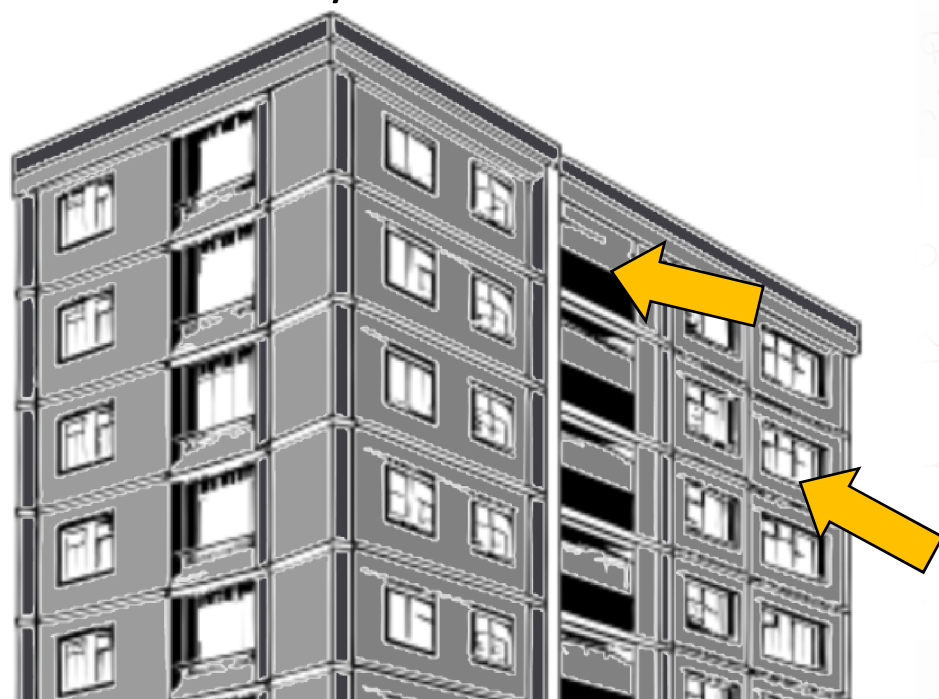




Gdzie występują?

W MIASTACH

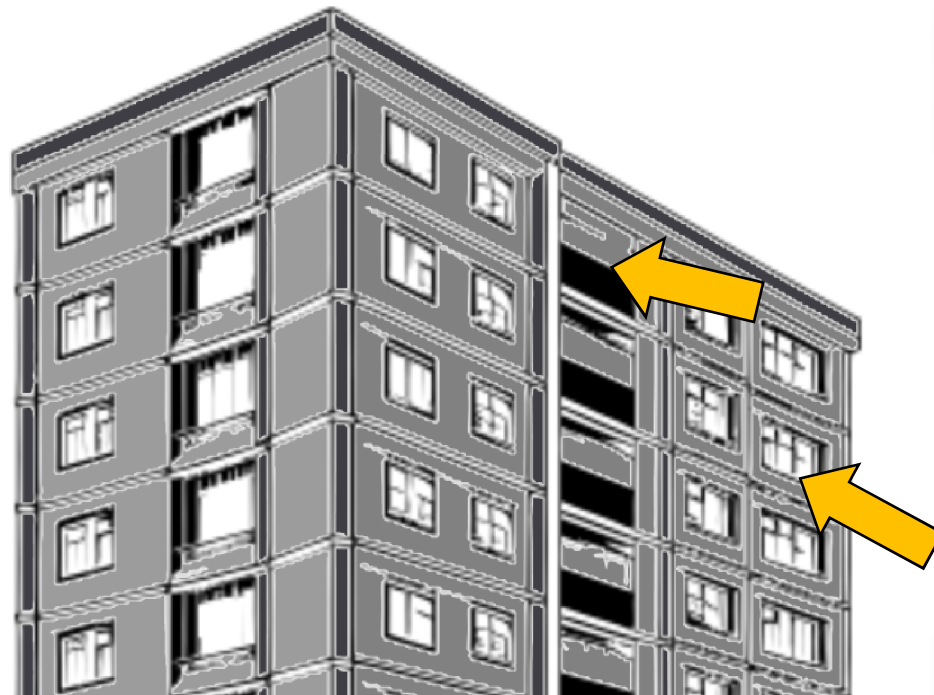
- na balkonach, pod parapetami lub w innych zakamarkach



Gdzie występują?

W MIASTACH

- na balkonach, pod parapetami lub w innych zakamarkach



Gdzie występują?

W MIASTACH

- na balkonach, pod parapetami lub w innych zakamarkach





Zagrożenia dla nietoperzy

Wlatywanie do mieszkań i na klatki schodowe

Włączniki światła
reagujące na ruch
nie pozwalają
nietoperzom
wylecieć!





Zagrożenia dla nietoperzy

Wlatywanie do mieszkań i na klatki schodowe

Włączniki światła reagujące na ruch nie pozwalają nietoperzom wylecieć!

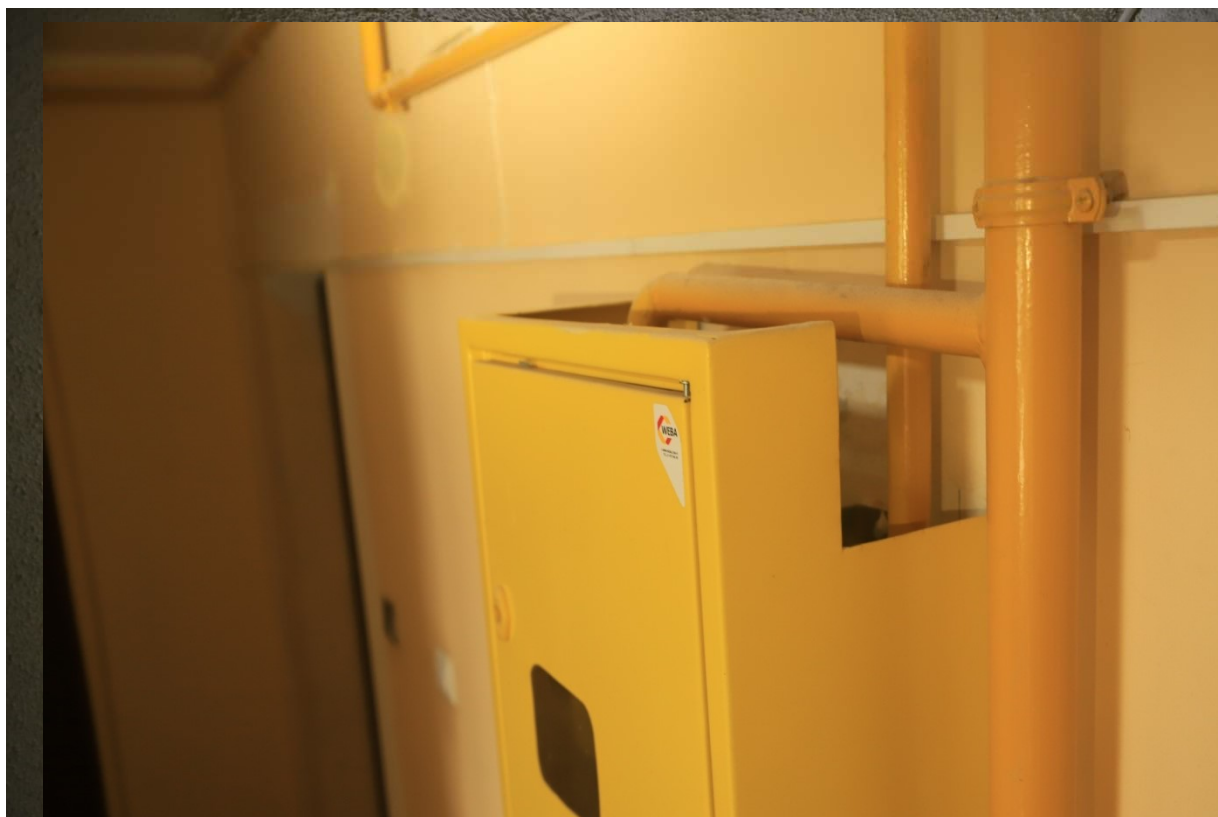




Zagrożenia dla nietoperzy

Wlatywanie do mieszkań i na klatki schodowe

Włączniki światła reagujące na ruch nie pozwalają nietoperzom wylecieć!





Zagrożenia dla nietoperzy

Wlatywanie do mieszkań i na klatki schodowe

Włączniki światła reagujące na ruch nie pozwalają nietoperzom wylecieć!





Zagrożenia dla nietoperzy

Wlatywanie do mieszkań i na klatki schodowe

1. O zachodzie słońca otwórz okno
2. Włącz światło tak, aby się nie zapalało
3. O 22:00 zamknij wszystkie okna i na każdym naklej informację, aby ich nie otwierać między 20:00, a 6:00.
4. Sprawdź. Czy nietoperze nie utknęły w listwach na przewody lub w skrzynkach na liczniki





Zagrożenia dla nietoperzy

Wlatywanie do mieszkań i na klatki schodowe

1. O zachodzie słońca otwórz okno
2. Włącz światło tak, aby się nie zapalało
3. O 22:00 zamknij wszystkie okna i na każdym naklej informację, aby ich nie otwierać między 20:00, a 6:00.
4. Sprawdź. Czy nietoperze nie utknęły w listwach na przewody lub w skrzynkach na liczniki





Zagrożenia dla nietoperzy

Silne oświetlenie zewnętrzne





Zagrożenia dla nietoperzy

Silne oświetlenie zewnętrzne





Zagrożenia dla nietoperzy

Silne oświetlenie zewnętrzne



Zagrożenia dla nietoperzy



Rynny
wpuszczane
pod ziemię lub
bezpośrednio
do zbiorników



Zagrożenia dla nietoperzy



Rynny
wpuszczane
pod ziemię lub
bezpośrednio
do zbiorników





Podsumowanie

- W zmieniającym się krajobrazie jest coraz mniej tradycyjnych kryjówek dla nietoperzy (drzewa, piwnice, studnie, strychy)
- Zimy są coraz mniej mroźne. W większości miast nizinnych temperatury rzadko spadają poniżej zera.
- Nietoperze szukają innych schronień. Coraz częściej i liczniej pojawiają się w miastach.
- Większość budynków ma przestrzenie w których nietoperze mogą zamieszkać.
- Nowe budownictwo i nowe technologie stwarzają pułapki, w których nietoperze mogą utknąć.
- Ze względu na sposób ich postrzegania i niewiedzę, bliskość nietoperzy może dziwić i powodować obawy.

Po dodatkowe informacje i materiały na temat nietoperzy zapraszamy na www.salamandra.org.pl/nietoperze

Nietoperz lata po pokoju - co robić?



Co zrobić z nietoperzem latającym po pokoju?



film instruktażowy

Przewiń, aby poznać szczegółowe informacje

0:01 / 2:57



Prezentacja powstała w ramach projektu „GACEK – kompleksowy program podnoszenia świadomości społecznej na temat ekosystemów stanowiących siedliska nietoperzy”, dofinansowanego przez Islandię, Liechtenstein i Norwegię w ramach Mechanizmu Finansowego EOG i Norweskiego Mechanizmu Finansowego na lata 2014–2021 oraz z Budżetu Państwa. Za przedstawione treści odpowiada wyłącznie Polskie Towarzystwo Ochrony Przyrody „Salamandra”

Iceland
Liechtenstein
Norway grants

Norway
grants



Narodowy Fundusz
Ochrony Środowiska
i Gospodarki Wodnej

